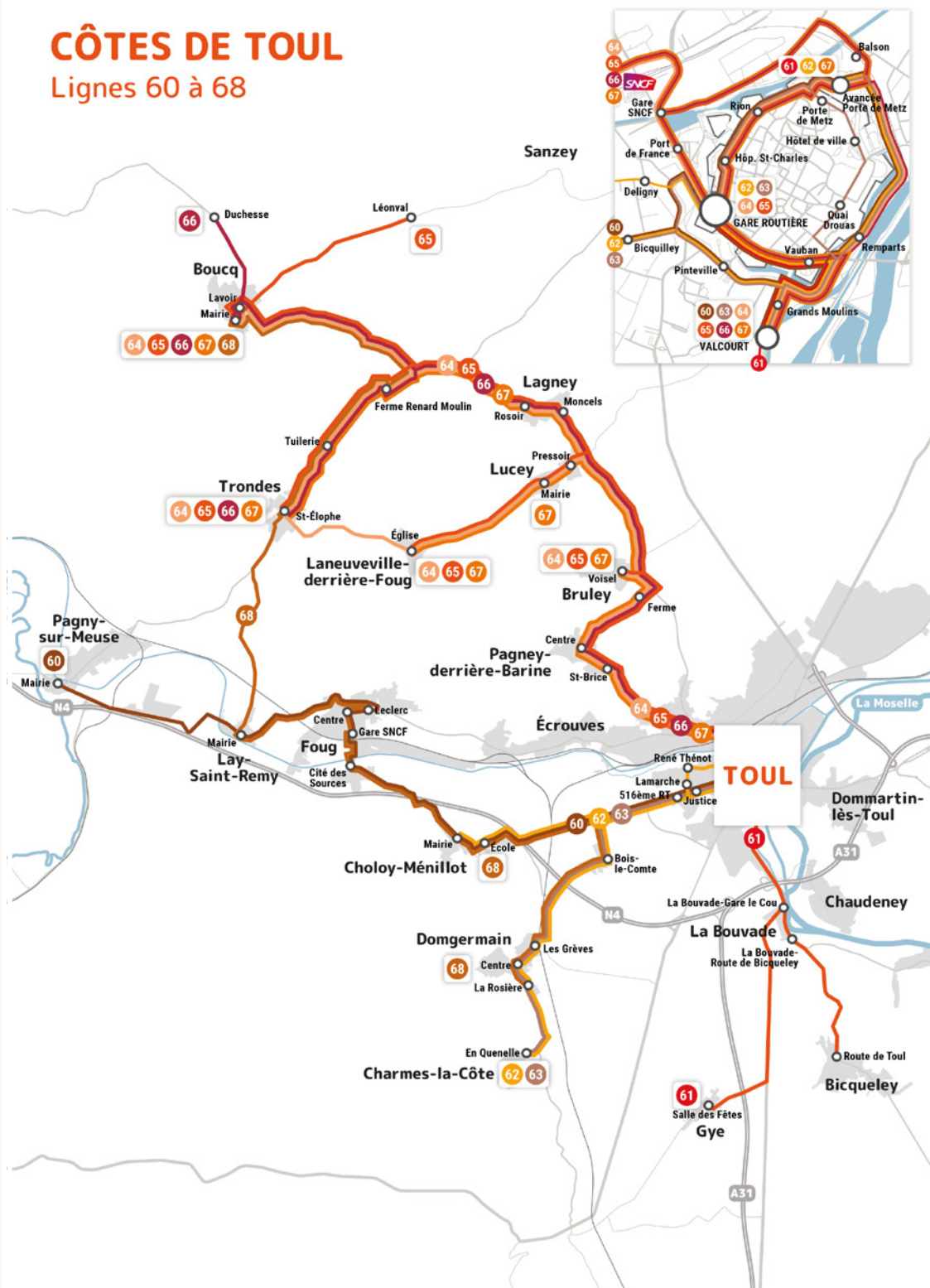


CÔTES DE TOUL

Lignes 60 à 68



AGGLO. TOULOISE

NORD TOULAIS

PÉRIURBAIN

BOUCLE MOSELLE

CÔTES DE TOUL

10

20

30

31

32

33

40

41

42

43

44

45

46

50

51

52

53

60

61

62

63

64

65

66

67

68



MOBILITÉ EN TERRES TOULOISES



BOUTIQUE MOBILITÉ

Cours Poincaré
54200 Toul



TÉLÉPHONE

Nos conseillers
répondent à vos
questions au
03 72 33 03 20

HORAIRES

PÉRIODE SCOLAIRE

Du lundi au vendredi :
7h30 - 12h15
13h45 - 18h30

Le samedi :
9h00 - 12h00

VACANCES

Du lundi au vendredi :
9h00 - 12h15
13h45 - 17h00

Le samedi :
9h00 - 12h00

Un service mis en place par :

Terres Toulaises
Mobilité



PRÊT À PARTIR

Le laboratoire de la mobilité®



Terres Toulaises
COMMUNAUTÉ DE COMMUNES

www.reseau-colibri.fr



MOBILITÉ EN TERRES TOULOISES



LIGNE 63

Horaires

À partir du 1^{er} septembre 2025

Domgermain - Valcourt
Avancée Porte de Metz - Charmes-la-Côte

www.reseau-colibri.fr

CHARMES-LA-CÔTE → VALCOURT

Du lundi
au vendredi

Charmes-la-Côte - En Quenelle	07:20
Domgermain - Bois-le-Comte	07:27
Écrouves - 516 ^{ème} RT	07:30
Écrouves - Justice	07:31
Écrouves - Bicquille	07:32
Gare Routière	07:36
Avancée Porte de Metz	07:39
Remparts	07:42
Valcourt	07:44

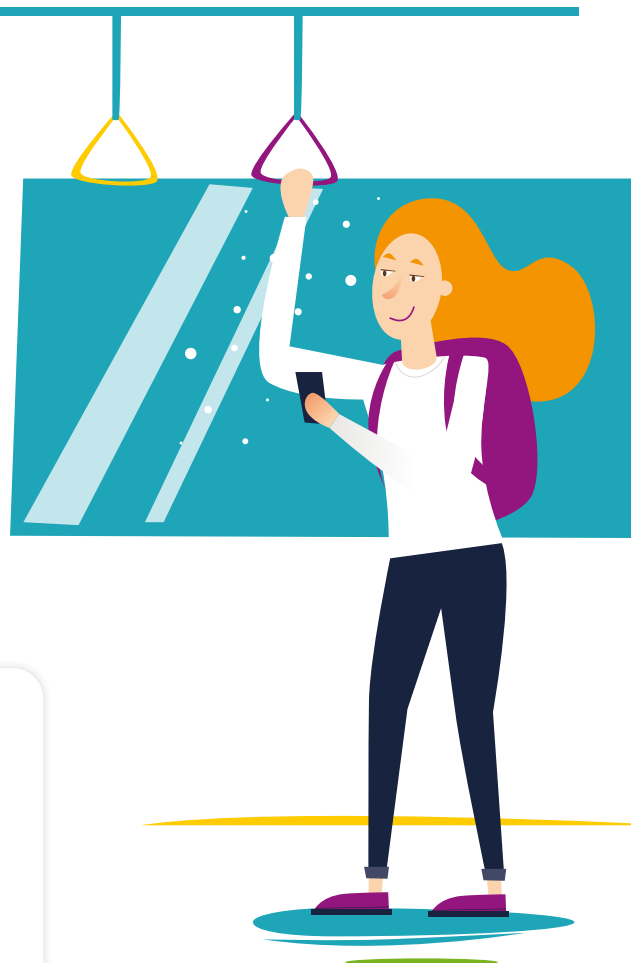
Ne circule pas durant les vacances scolaires.

AVANCÉE PORTE DE METZ
→ CHARMES-LA-CÔTE

Mercredi

Gare Routière	12:20	
Avancée Porte de Metz	12:25	17:48
Valcourt	12:30	
Domgermain - Bois-le-Comte	12:38	17:55
Domgermain - Les Grèves	12:42	17:59
Domgermain - Centre	12:43	18:00
Domgermain - La Rosière	12:44	18:01
Charmes-la-Côte - En Quenelle	12:47	18:04

Ne circule pas durant les vacances scolaires.



TRANSPORT À LA DEMANDE

Besoin de vous déplacer en dehors des heures de passage de votre bus habituel ? Désormais, pas moins de 11 navettes sont à votre disposition pour vos trajets à la demande ! Consultez le livret TAD directement sur notre site internet ou rendez-vous à la Boutique Mobilité pour en savoir plus.

NOUVEAU

Les navettes 5 à 10 vous offrent chaque jour durant toute l'année :

- 3 allers vers Toul, dont une arrivée à la gare SNCF avant 6h40
- 4 à 5 retours depuis Toul, dont deux départs de la gare SNCF à 19h05 et 20h05

Et pendant les vacances :

1 aller vers Toul, pour une arrivée à la gare SNCF et gare routière avant 7h50 à la place du service régulier.

Pour les personnes à mobilité réduite et les plus de 75 ans, la prise en charge et la dépose peuvent se faire sur la ligne au plus proche du domicile.

COMMENT ÇA MARCHE ?



1. JE RÉSERVE

Via le site internet, directement à la Boutique Mobilité ou bien par téléphone au **03 72 33 03 20**.
Réservation la veille jusqu'à 17h30 pour un départ le lendemain avant 9h, jusqu'à 1h30 avant l'heure du départ en journée et jusqu'à 11h le samedi pour un départ le lundi matin. Réservation possible jusqu'à 1 mois avant le départ.



2. MON TRAJET

J'indique le numéro de ma navette TAD, les arrêts de départ et d'arrivée ainsi que l'horaire souhaité en fonction des trajets disponibles.
→ Je reçois ensuite un SMS me confirmant la réservation du voyage.



3. LE JOUR J

Je me présente à l'arrêt choisi au moins 3 minutes avant l'heure de départ indiquée sur ma confirmation.

Je prépare mon titre de transport ou mon règlement au tarif en vigueur en prenant soin de faire l'appoint.

ACHETEZ VOS TICKETS



DANS LE BUS

Achetez vos tickets auprès du conducteur. Seuls les pass SOLO UNITÉ sont disponibles à bord du bus.



LA BOUTIQUE MOBILITÉ

Rendez-vous Cours Poincaré à Toul pour acheter vos pass. Ouvert du lundi au samedi.



EN LIGNE

Rendez-vous sur la billetterie en ligne pour acheter ou recharger vos pass.

TITRES

TARIFS

Pass Solo unité	1,10 €
Pass Solo carnet 10	8 €
Pass Solo carnet 10 réduit ⁽¹⁾	4 €
Pass Liberté Mensuel	19 €
Pass Liberté Annuel	160 €
Pass Liberté Senior Mensuel ⁽²⁾	16 €
Pass Liberté Jeunes Mensuel ⁽³⁾	5 €
Pass Liberté Jeunes Annuel ⁽³⁾	50 €
Pass Scolaire ⁽⁴⁾	Gratuit
Duplicata ⁽¹⁾	16 €

(1) Réduction sous conditions (2) 60 ans et plus (3) De 4 à 29 ans

(4) Écoles maternelles et primaires / extra ressort territorial / + de 3km